

Unserer lieben Lotte zu
Ihrem Pensions-Geburts-
tag und zu regem Gebrauch
für spätere freundige Erinne-
rungen gewidmet.

Tante Grete
Onkel Max.

»Unserer lieben Lotte zu Ihrem
Pensions-Geburtstag und zu regem
Gebrauch für spätere freundige
Erinnerungen gewidmet.

Tante Grete
Onkel Max.

Seite 1, Seitenüberschrift:
»Das Töchterheim am
Brasselsberg.«

Das Töchterheim am Brasselsberg.



von vorne

»von vorne«

Seite 1, Seitenüberschrift:
»Das Töchterheim am
Brasselsberg.«

Das Töchterheim am Brasselsberg.



von hinten im
Winter

»von hinten im Winter«

Seite 1, Seitenüberschrift:

»Das Töchterheim am
Brasselsberg.«

Das Töchterheim am Brasselsberg.



von hinten
im Sommer

»von hinten im Sommer«

Seite 1, Seitenüberschrift:
»Das Töchterheim am
Brasselsberg.«

Das Töchterheim am Brasselsberg.



Kindergarten.

»Kindergarten.«

Seite 2, Seitenüberschrift:

»Das Gärtnerhaus.«

Das Gärtnerhaus.



»von vorne«

von vorne

Seite 2, Seitenüberschrift:

»Das Gärtnerhaus.«

Das Gärtnerhaus.



»von hinten«

von hinten



Ein gemütlicher Nachmittag der Damen.

»Ein gemütlicher Nachmittag der Damen.«



Frl. Rübél



Peterchen

Unser Zimmer.



Meine Stubeneltern



u.
u. li.



Maria
Erna u.
ich

u.
K



A. Focken u.
A. Gehlvink

Mein Semester



Garten



Hauswoche
der Alten



Maria
Herta
Mariechen
Hauswoche

Der erste Sonntag



Maria
Mally
Herta



Goslar



Liselotte
Mally
Marie

Seite 7, Seitenüberschrift:

»Der erste Spaziergang allein
auf den Bismarkturm.«

Der erste Spaziergang allein auf dem Bismarkturm.



Liselotte, Marianne, Maria, Annemarie u. ich

»Liselotte, Marianne, Maria, Annemarie u. ich«

Seite 7, Seitenüberschrift:

»Der erste Spaziergang allein
auf den Bismarkturm.«

Der erste Spaziergang allein auf dem Bismarkturm.



Annemarie, Liselotte, Maria, ich.

Liselotte, Maria u. ich

»Liselotte, Maria u. ich / Annemarie, Liselotte, Maria, ich.«



Liselotte Annemarie
maria u. ich



maria, Erna u. ich



Liselotte Marianne
Marie u. ich



Maria, Erna u. ich
Kirschblüte



Marianne



Maria

Trollblumenwiese



Hier weggelassen:
zwei Fotos von einer
Weimar-Fahrt,
»Schillers Sterbe-
zimmer«, »Blick zur
Fürstengruft« auf
Seite 10 sowie zwei
Fotos auf Seite 11:
»Auer Park Blick zum
Orangerieschloss« und
»Freundschaftstempel
in Wilhelmshöh«,
allesamt menschenleer
und stereotyp.



Wilhelmshöher Schloß



Sommernachtstraum



Marianne u. Maria



Maria



Maria.



im Strandbad an der Fulda



Im Strandbad



Annemarie, Mariechen
beim Haartrocknen.



Im Wilhelmshöher Park



im Park



in Hannoversmünden
Fulda



Werra



Sonntagnachmittag in unsrem Park



Maria u. Erna



Erna u. ich



Maria



Maria u. ich



Erna u. ich



Maria, Erna u. ich



Maria

Maria u. ich





Erna im Bett



ich im Bett

auf der obersten Terrasse



Terrasse



beim Kaffee trinken



im Park





Erna u. Maria im
Rosenbogen



Maria u. ich



auf der Treppe zum Garten.



aus dem
Fenster des Schwalbennest-
nes.



im Park



im Park



am Rondell im Park

Seite 21,
Seitenüberschrift:
»Tanten vom
Kindergarten und
das Kinderfest«

Tanten vom Kindergarten und das Kinderfest



Seite 21,
Seitenüberschrift:
»Tanten vom
Kindergarten und
das Kinderfest«

Tanten vom Kindergarten und das Kinderfest



Der erste Ausflug zum
Herkules



Kinderfest.





Margaretenruh.

Gertrud.



Advent.



Bewohner des
Gärtnerhauses.



Gertrud u. ich



Fr. Dr. Geburtstag



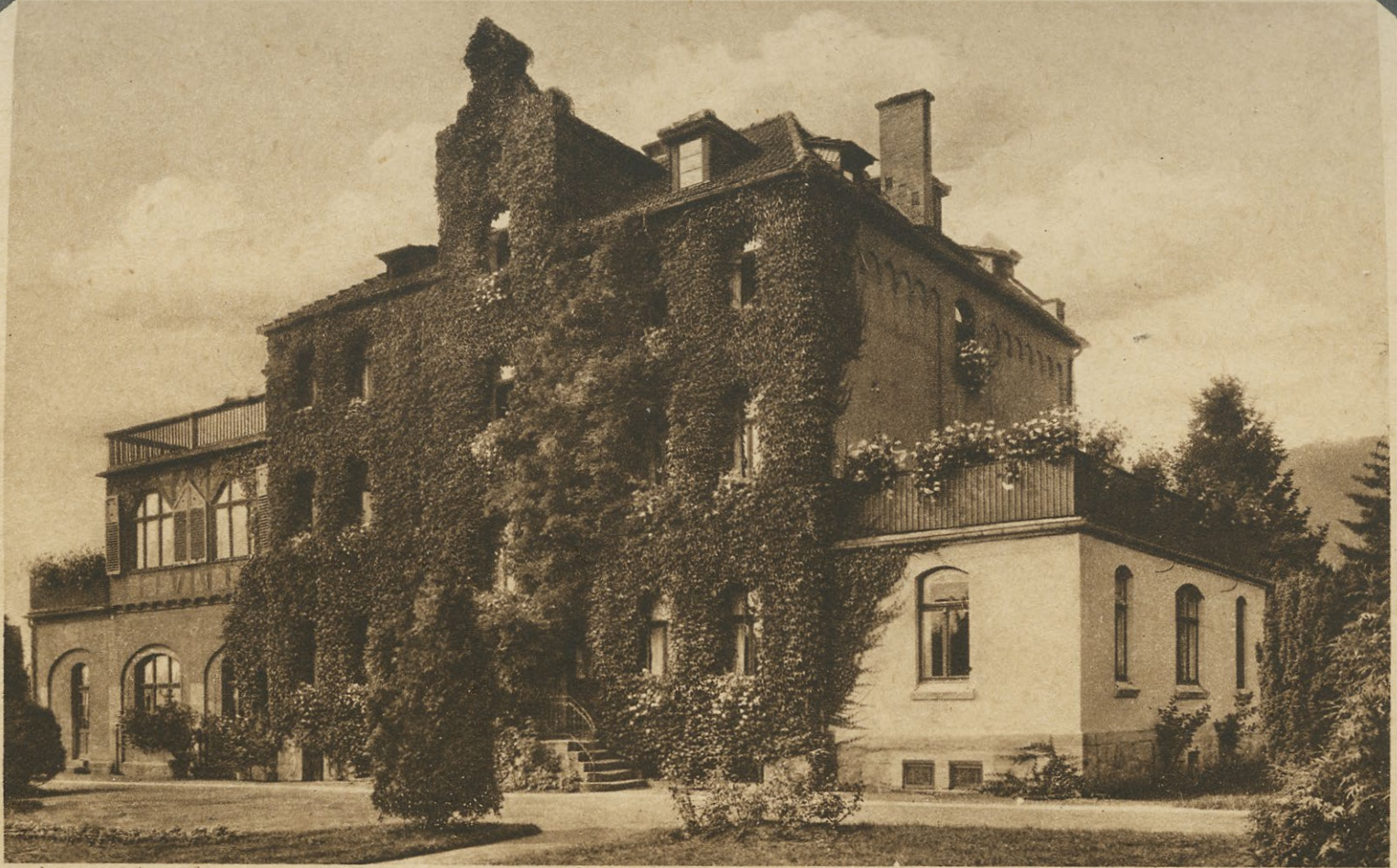
1. Sonntag des I. Semesters.



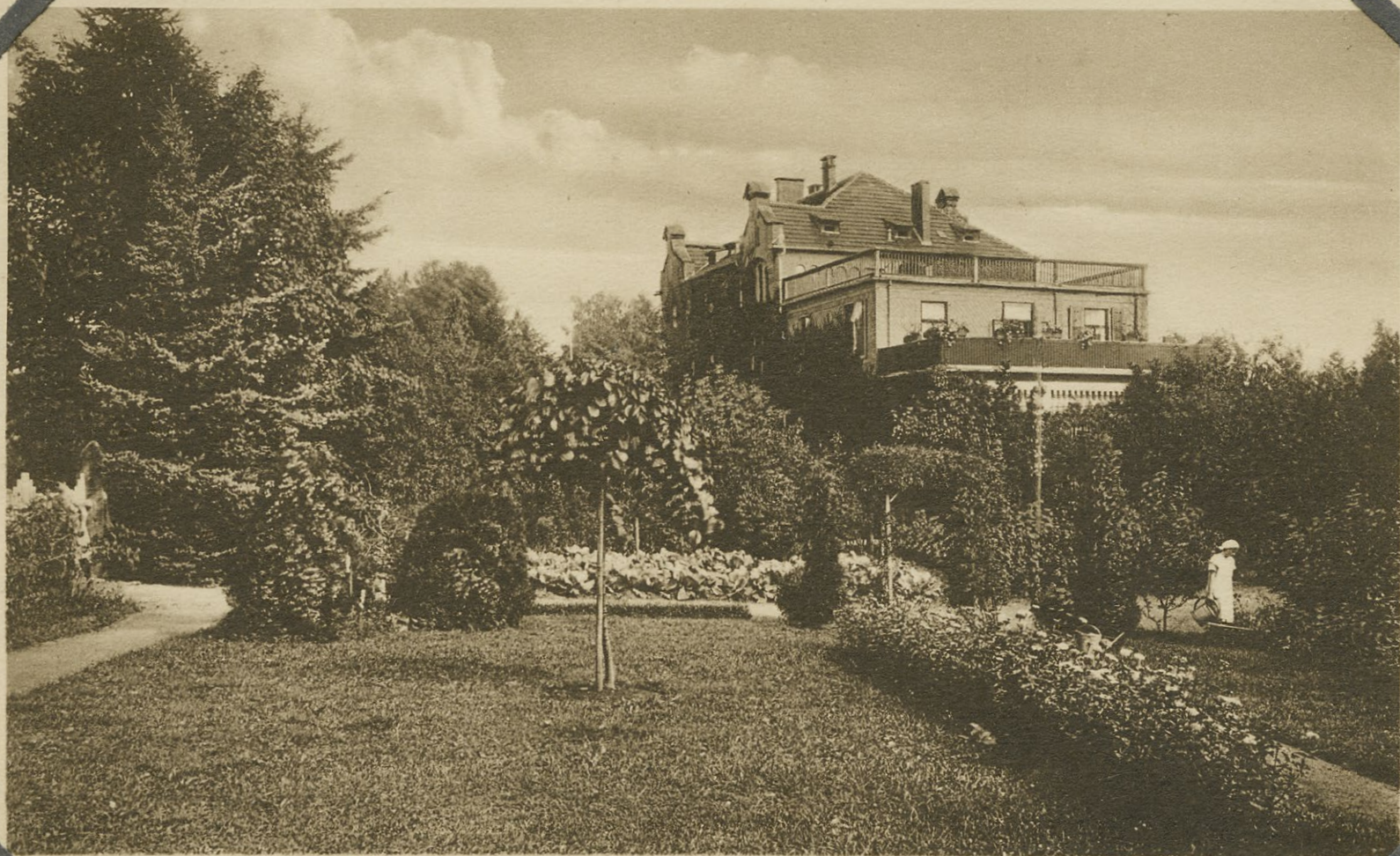
Unser Altenausflug.







Töchterheim des Evng. Diakonievereins am Brasselsberg, Kassel-Wilhelmshöhe.



Töchterheim des Evg. Diakonievereins am Brasselsberg, Kassel-Wilhelmshöhe



Töchterheim des evang. Diakonievereins am Brasselsberg, Kassel-Wilhelmshöhe



Töchterheim des Evg. Diakonievereins am Brasselsberg, Kassel-Wilhelmshöhe

(Gärtnerei)

Auf den Seiten 29 bis 33
folgen kleine, gekaufte
Fotos aus Wilhelmshöhe
und Kassel, von Hand
beschriftet:

»Orangerieschloss /
Rathaus / Theater /
Stadthalle / Auer-
bassin / Hessenkamp-
bahn / Im Auerpark
[Hessendenkmal] / Fulda-
brücke / Friedrichsplatz
mit Denkmal Friedrich
II. / Grabstätte der
Soldaten 1914 / Schloss
mit Blick zum Herkules«.
Sowie, unbeschriftet:
Schloß, Parkseite /
Herkules und Kaskaden /
Apollotempel / Große
Fontäne und Apollo-
tempel / Aquädukt /
Löwenburg / Teufels-
brücke / Löwenburg,
Südtor / Blick vom
Herkules auf die Stadt.

Auf den Seiten 34 bis
42 unbeschriftete Fotos
offenbar mit Verwandten
und aus der Heimat.

Auf Seite 36
ein gutes Foto
von »Lotte«:

